



骏发瑞达智能科技有限公司

地址：广东省深圳市龙华区华荣路联建科技工业园7栋303A

天线产品类型：

① 近场天线系列

② PCB远场天线系列

③ 读写器纯天线系列

④ 轨道交通天线系列

⑤ 一体机天线系列

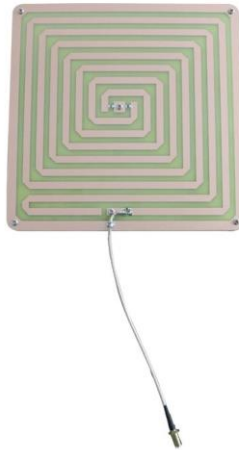
近场天线



频率：902-928MHz
驻波比： ≤ 1.5
轴比： ≤ 3
尺寸：150*150*7mm
接头类型：SMA-male/Female

★应用举例：

- *902-928MHz RFID射频识别系统。
- *智能柜货物、档案管理
- *零售收银台结算、珠宝管理



频率：902-928MHz
驻波比： ≤ 1.5
轴比： ≤ 3
尺寸：200*200*7mm
接头类型：SMA-male/Female

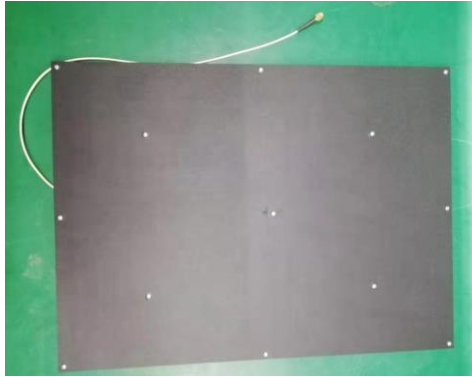
★天线特点：

- *外形精美、尺寸小、厚度薄、隐蔽性强、安装方便。
- *读取距离近，读取速度灵敏，稳定性高。



频率：902-928MHz
驻波比： ≤ 1.5
轴比： ≤ 3
尺寸：300*300*7mm
接头类型：SMA-male/Female

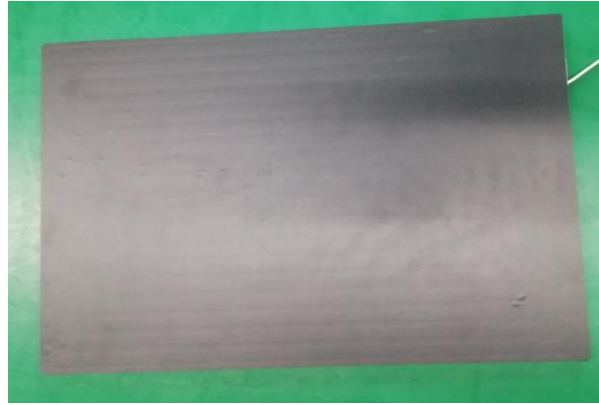
近场天线



频率：902-928MHz
 驻波比： ≤ 2.5
 轴比： ≤ 3
 尺寸：460*340*9mm
 接头类型：SMA-male/Female

★应用举例：

- *902-928MHz RFID射频识别系统。
- *智能工具柜货物、档案管理
- *零售收银台结算、珠宝管理



频率：902-928MHz
 驻波比： ≤ 1.5
 轴比： ≤ 3
 尺寸：560*360*10mm
 接头类型：SMA-male/Female

★天线特点：

- *外形精美、尺寸小、厚度薄、隐蔽性强、安装方便。
- *读取距离近，读取速度灵敏，稳定性高。
- *尺寸大，一层仅用一个天线即可，节省成本，性价比高。



频率：902-928MHz
 驻波比： ≤ 1.5
 轴比： ≤ 3
 尺寸：980*300*8mm
 接头类型：SMA-male/Female

PCB远场天线



频率：902-928MHz

增益：5.5dBi

极化：圆极化

驻波比： ≤ 1.3

水平波瓣宽度：80°

垂直波瓣宽度：50°

尺寸：340*190*9mm

接头类型：SMA-male/Female



频率：902-928MHz

增益：7dBi

极化：圆极化

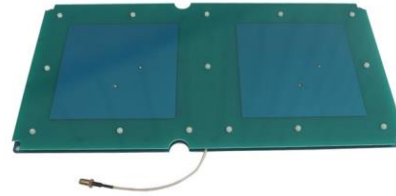
驻波比： ≤ 1.3

水平波瓣宽度：72°

垂直波瓣宽度：72°

尺寸：200*200*14mm

接头类型：SMA-male/Female



频率：902-928MHz

增益：9dBi

极化：圆极化

驻波比： ≤ 1.3

水平波瓣宽度：70°

垂直波瓣宽度：42°

尺寸：400*200*14mm

接头类型：SMA-male/Female



频率：902-928MHz

增益：8dBi

极化：圆极化

驻波比： ≤ 1.3

水平波瓣宽度：60°

垂直波瓣宽度：60°

尺寸：190*190*16mm

接头类型：SMA-male/Female

★应用举例：

*902-928MHz RFID射频识别系统。

*智能柜文件、档案、货物管理。

*通道门等系统广泛应用。

★天线特点：

*外形美观、隐蔽性好、安装方便。

*穿透性强，读取速度灵敏，稳定性高。

读写器纯天线



频率：902-928MHz
增益：5.5dBi
极化：圆极化
驻波比： ≤ 1.3
水平波瓣宽度：100°
垂直波瓣宽度：100°
尺寸：132*132*18mm
接头类型：N-Female

★应用举例：

- *902-928MHz RFID射频识别系统。
- *可定制欧标（860-868MHz）
- *物流和仓储管理、叉车货物读取
- *门禁通道管理、产线货架管理
- *物资管理、医疗、电力、畜牧业等系统广泛应用。

★天线特点：

- *外形美观、尺寸小、安装方便。
- *外罩PC材料，质轻、耐热、耐磨、坚韧抗冲击能力强。
- *读取速度灵敏，稳定性高。



频率：902-928MHz
增益：9dBi
极化：圆极化
驻波比： ≤ 1.3
水平波瓣宽度：70°
垂直波瓣宽度：70°
尺寸：258*258*33.5mm
接头类型：N-Female

★应用举例：

- *902-928MHz RFID射频识别系统。
- *可定制欧标（860-868MHz）
- *物流货物跟踪、仓储管理
- *门禁通道、产线货架、停车场管理
- *资产管理、制造、零售、服装、防伪等领域广泛应用。

★天线特点：

- *外形美观、重量轻、安装方便；
- *耐候性好，抗紫外线。
- *驻波和轴比小，增益高，读取速度灵敏，稳定性高。



频率：902-928MHz
增益：6 dBi
极化：圆极化
驻波比： ≤ 1.3
水平波瓣宽度：106°
垂直波瓣宽度：106°
尺寸：130*130*21mm
接头类型：SMA-Female

★应用举例：

- *902-928MHz RFID射频识别系统。
- *可定制欧标（860-868MHz）
- *物流货物跟踪、仓储管理
- *门禁通道、产线货架、停车场管理
- *资产管理、制造、零售、服装、防伪等领域广泛应用。

★天线特点：

- *外形美观、重量轻、尺寸小、安装方便；可选贴墙式或抱杆式安装
- *超小型天线，小空间安装，抗撞击能力强。
- *读取速度灵敏，稳定性高。

读写器纯天线



频率：902-928MHz
 增益：5dBi
 极化：圆极化
 驻波比： ≤ 1.3
 水平波瓣宽度： 100°
 垂直波瓣宽度： 100°
 尺寸：135*135*20mm
 接头类型：SMA-male

★应用举例：

- *902-928MHz RFID射频识别系统。
- *物流和仓储管理
- *门禁通道管理
- *资产管理、产线货架管理



频率：902-928MHz
 增益：8dBi
 极化：圆极化
 驻波比： ≤ 1.3
 水平波瓣宽度： 70°
 垂直波瓣宽度： 70°
 尺寸：230*230*20mm
 接头类型：SMA-male

★天线特点：

- *尺寸小、外形美观、壁挂贴墙或吊顶式安装。
- *增益高，读写距离远，读取速度灵敏，稳定性高。
- *外罩一大一小成系列。



频率：902-928MHz
 增益：8dBi
 极化：圆极化
 驻波比： ≤ 1.3
 水平波瓣宽度： 68°
 垂直波瓣宽度： 68°
 尺寸：258*258*45mm
 接头类型：N-Female

读写器纯天线



频率：902-928MHz
 增益：8dBi
 极化：圆极化
 驻波比： ≤ 1.3
 水平波瓣宽度：70°
 垂直波瓣宽度：70°
 尺寸：190*190*26mm
 接头类型：N-Female

★应用举例：

- *902-928MHz RFID射频识别系统。
- *可定制欧标（860-868MHz）
- *物流和仓储管理
- *门禁通道管理、产线管理等应用。



频率：902-928MHz
 增益：9dBi
 极化：圆极化
 驻波比： ≤ 1.3
 水平波瓣宽度：60°
 垂直波瓣宽度：60°
 尺寸：259*259*33.5mm
 接头类型：N-Female

★天线特点：

- *外形美观、重量轻、体积小、安装方便。
- *读取速度灵敏，读距远，稳定性高。
- *外罩模具一大一小成系列。

读写器纯天线



频率：902-928MHz
增益：12dBi
极化：圆极化
驻波比： ≤ 1.3
水平波瓣宽度： 40°
垂直波瓣宽度： 40°
尺寸：445*445*40mm
接头类型：N-Female

★应用举例：

- *902-928MHz RFID射频识别系统。
- *智能停车场车辆管理
- *物流仓储管理
- *高速公路车流量信息识别管理
- *收费站、仓库口、工厂、码头、学校等地方广泛运用。



频率：902-928MHz
增益：8dBi
极化：圆极化
驻波比： ≤ 1.3
水平波瓣宽度： 65°
垂直波瓣宽度： 65°
尺寸：218*218*30mm
接头类型：N-Female

★天线特点：

- *尺寸大、性价比高。
- *读写距离远，稳定性高。
- *底板可加散热腔体盖，内置模块做成一体机。

长条型天线



频率：902-928MHz
 增益：8dBi
 极化：垂直极化
 驻波比： ≤ 1.5
 水平波瓣宽度：360°
 垂直波瓣宽度：10°
 尺寸： $\Phi 20 \times 1200\text{mm}$
 接头类型：SMA-Female



频率：902-928MHz
 增益：5dBi
 极化：线极化
 驻波比： ≤ 1.3
 水平波瓣宽度：70°
 垂直波瓣宽度：60°
 尺寸：460*90*19mm
 接头类型：SMA-Female



频率：902-928MHz
 增益：8dBi
 极化：线极化
 驻波比： ≤ 1.3
 水平波瓣宽度：120°
 垂直波瓣宽度：40°
 尺寸：530*100*23mm
 接头类型：SMA-Female



频率：902-928MHz
 增益：12dBi
 极化：圆极化
 驻波比： ≤ 1.5
 水平波瓣宽度：70°
 垂直波瓣宽度：20°
 尺寸：1220*185*27mm
 接头类型：SMA-male



频率：902-928MHz
 增益：4dBi
 极化：线极化
 驻波比： ≤ 2.0
 水平波瓣宽度：110°
 垂直波瓣宽度：45°
 尺寸：1600*40*20mm
 接头类型：SMA-Female

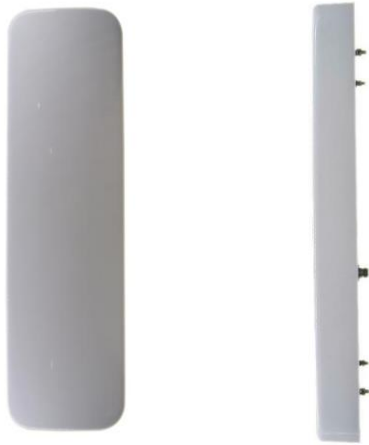
★应用举例：

- *902-928MHz RFID射频识别系统。
- *可定制欧标（860-868MHz）。
- *文件柜管理、仓储货架管理。
- *门禁通道、跑道、电力、机柜等广泛运用。

★天线特点：

- *外形美观、隐蔽性强、安装方便。
- *读取速度灵敏，稳定性高。

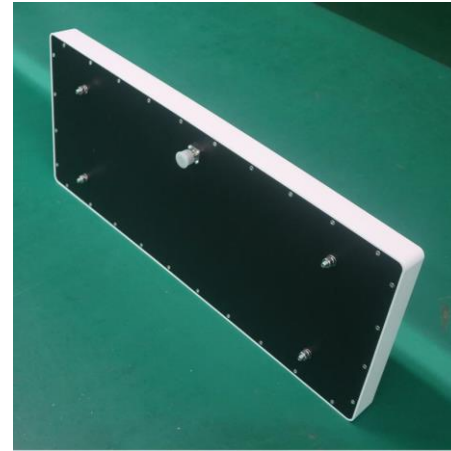
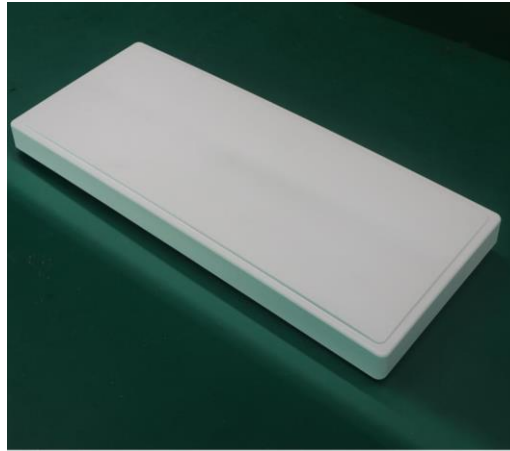
轨道交通天线



频率：902-928MHz
 增益：11dBi
 极化：线极化
 驻波比： ≤ 1.4
 水平波瓣宽度：90°
 垂直波瓣宽度：30°
 尺寸：601*170*66mm
 接头类型：N-Female

★应用举例：
 *地铁、机车信息采集管理
 *轨道交通、动车等铁路系统广泛运用

★天线特点：
 *外形美观、安装方便。
 *外罩PC材料，质轻、耐热、耐磨、坚韧抗冲击能力强。
 *读取速度灵敏，稳定性高。



频率：902-928MHz
 增益：12dBi
 极化：圆极化
 驻波比： ≤ 1.5
 水平波瓣宽度：65°
 垂直波瓣宽度：30°
 尺寸：550*230*40mm
 接头类型：N-Female

★应用：
 *902-928MHz RFID射频识别系统。
 *室外车辆管理
 *室外货物管理、仓储管理
 *市政项目、智慧交通、智慧城市、工厂、仓库等运用。

★天线特点：
 *外形美观、隐蔽性强、安装方便。
 *读取速度灵敏，稳定性高。



频率：5790-5840MHz
 增益：16dBi
 极化：圆极化
 驻波比： ≤ 1.5
 水平波瓣宽度：17°
 垂直波瓣宽度：40°
 尺寸：228*228*68mm
 接头类型：SMA-Female

★应用：
 *停车场ETC、智慧交通等运用。

★天线特点：
 *外形美观、安装方便。
 *读取速度灵敏，稳定性高。

一体机天线



频率：902-928MHz

增益：8dBi

极化：圆极化

驻波比： ≤ 1.3

水平波瓣宽度：70°

垂直波瓣宽度：70°

尺寸：190*190*54mm

接头类型：SMA-male

外罩材料：ASA

★应用举例：

*902-928MHz RFID射频识别系统。

*可定制欧标（860-868MHz）

*物流跟踪管理、仓储货物管理

*门禁系统、车辆管理、人员管理

*学校、鞋服厂、制造等系统广泛应用。

★天线特点：

*可内置读写器模块，做成一体机。

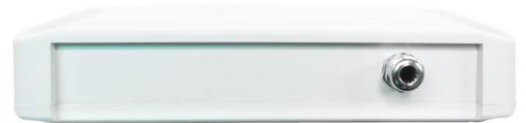
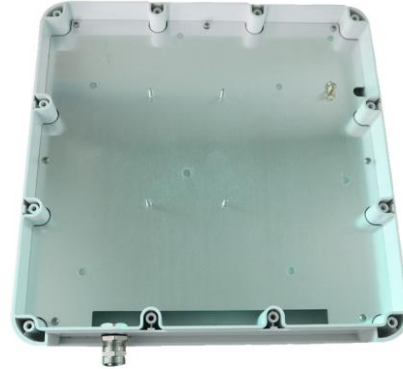
*外形美观、安装方便。

*防水性能优、耐候、抗紫外线。

*增益高、读距远，读取速度灵敏，稳定性高。

*外罩模具一大一小，大的外罩尺寸
260*260*66mm。

一体机天线



频率：902-928MHz
 增益：9dBi
 极化：圆极化
 驻波比： ≤ 1.3
 水平波瓣宽度： 60°
 垂直波瓣宽度： 60°
 尺寸：260*260*66mm
 接头类型：SMA-male
 外罩材料：ASA

★应用：

- *902-928MHz RFID射频识别系统。
- *可定制欧标（860-868MHz）
- *物流跟踪管理、仓储货物管理
- *门禁系统、车辆管理、人员管理
- *学校、鞋服厂、制造等系统广泛应用。

★天线特点：

- *可内置读写器模块，做成一体机。
- *外形美观、安装方便。
- *防水性能优、耐候、抗紫外线。
- *增益高、读距远，读取速度灵敏，稳定性高。
- *外罩模具一大一小，小的外罩尺寸190*190*54mm。

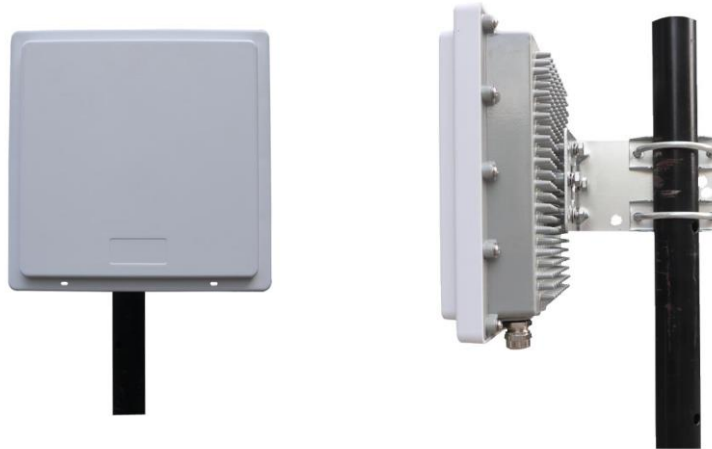
一体机天线



频率：902-928MHz
 增益：12dBi
 极化：圆极化
 驻波比： ≤ 1.3
 水平波瓣宽度： 40°
 垂直波瓣宽度： 40°
 尺寸：445*445*88.2mm
 接头类型：SMA-male

★应用：

- *902-928MHz RFID射频识别系统。
- *智能停车场车辆管理
- *物流仓储管理
- *高速公路车流量信息识别管理
- *收费站、仓库口、工厂、码头、学校等地方广泛运用。



频率：902-928MHz
 增益：8dBi
 极化：圆极化
 驻波比： ≤ 1.3
 水平波瓣宽度： 65°
 垂直波瓣宽度： 65°
 尺寸：218*218*75mm
 接头类型：SMA-male

★天线特点：

- *尺寸大、性价比高。
- *读写距离远，稳定性高。
- *底板加铝铸散热腔体后盖，可内置模块成一体机。

5 一体机天线 (2.4G)



频率：2400-2500MHz
 增益：14dBi
 极化：圆极化
 驻波比：≤1.3
 水平波瓣宽度：36°
 垂直波瓣宽度：36°
 尺寸：320*200*110mm
 接头类型：SMA-male

★应用举例：

- *可内置有源模块，做成一体机。
- *平安校园、家校通、校讯通
- *智慧交通车辆管理、电动车防盗系统等领域广泛应用。



频率：2400-2500MHz
 增益：6/8/12/14dBi
 极化：圆极化
 驻波比：≤2.0
 水平波瓣宽度：35-70°
 垂直波瓣宽度：35-°
 尺寸：228*228*68mm
 接头类型：SMA-male

★应用举例：

- *可内置有源模块，做成一体机。
- *平安校园、家校通、校讯通
- *智慧交通车辆管理、电动车防盗系统等领域广泛应用。